

## VIII Seminario Bordes, Límites, Frentes e Interfaces

23, 24 y 25 de octubre de 2024

MODALIDAD PRESENCIAL

a realizarse en

Otero 262 - Facultad de Humanidades y Ciencias Sociales, Universidad Nacional de Jujuy  
San Salvador de Jujuy, provincia de Jujuy, Argentina

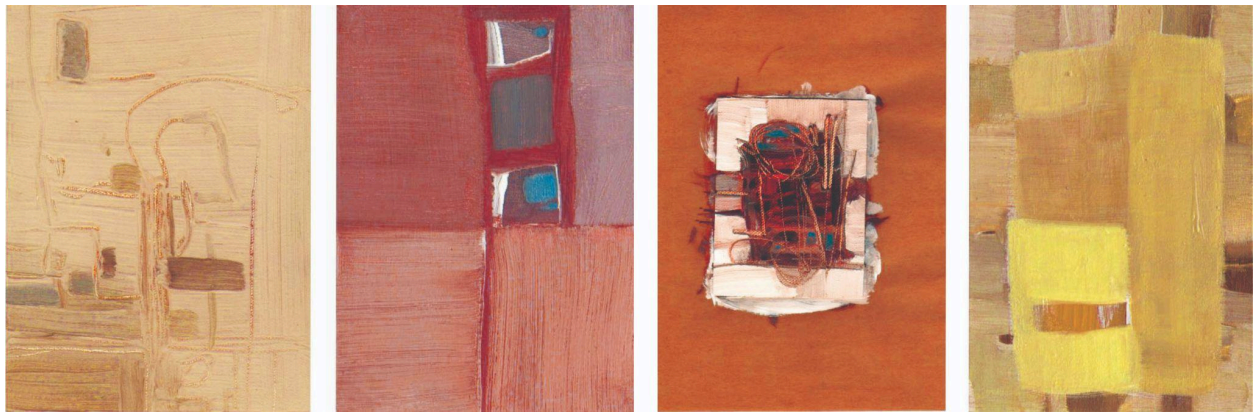
### PRIMERA CIRCULAR

Convocamos al octavo **Seminario Bordes, Límites, Frentes e Interfaces** que impulsa el Grupo de Estudios sobre Fronteras y Regiones ([GEFRE](#)) del Instituto de Geografía de la Facultad de Filosofía y Letras de la Universidad de Buenos Aires desde 2016. El [registro de todas las reuniones previas](#) se encuentra en la página web del GEFRE.

Este evento tiene como objetivos: (1) reunir a investigadores e investigadoras especialistas en el campo de los estudios sobre fronteras; (2) discutir en torno a las fronteras internacionales, fronteras productivas, fronteras urbanas y urbano/rurales, fronteras y migración, fronteras y relaciones internacionales, en el presente y en el pasado, entre otras temáticas afines; (3) Contribuir a los debates y conformación de un campo interdisciplinar de estudios sobre fronteras en la Argentina y Latinoamérica; (4) fomentar intercambios sobre perspectivas teóricas y metodológicas novedosas, que contribuyan a renovar las herramientas de investigación actuales en el campo; (5) promover la creación de redes entre diferentes universidades del país y de otros países latinoamericanos que trabajan sobre la temática, así como consolidar aquellas existentes.

#### Organizan

- Grupo de Estudios sobre Fronteras y Regiones ([GEFRE](#)), Instituto de Geografía, Universidad de Buenos Aires.
- Red de Estudios sobre Fronteras Andinas, Unidad Ejecutora en Ciencias Sociales Regionales y Humanidades ([UE CISOR](#)), CONICET/Universidad Nacional de Jujuy
- Centro de Estudios Socioeconómicos para el Desarrollo con Equidad (CESDE) del Centro Interdisciplinario de Investigaciones en Tecnologías y Desarrollo Social para el NOA ([CIITeD](#)) CONICET/Universidad Nacional de Jujuy.
- Facultad de Humanidades y Ciencias Sociales ([FHyCS](#)), Universidad Nacional de Jujuy ([UNJU](#)).



### **Formas de participación**

Paneles de discusión con invitadas e invitados especiales por parte del comité organizador

Mesas temáticas abiertas (ver cronograma)

Salida de campo y otras actividades a comunicar en la segunda circular

### **Cronograma**

12 de julio: confirmación participación y envío de título tentativo.

16 de agosto: envío de resumen extendido (entre 5 y 10 páginas).

30 de agosto: comunicación de la aceptación de ponencias.

23, 24 y 25 de octubre: realización del seminario

### **Comité organizador**

Liliana Bergesio (UNJu)

Ana Teruel (CONICET/UNJu)

Natividad González (CONICET/UNJu)

Bianca De Marchi Moyano (UNAP)

Andrea López (CONICET/UNJu)

Laura Yufra (CONICET/UNJu)

Alejandro Benedetti (CONICET/UNQ-UBA)

Ana Laura Elbirt (CONICET/UNJu)

Alberto Mosca (CONICET/UNJu)

Diego Tejerina (CONICET/UNJu)

**Contacto:** [seminarios@gefne.ar](mailto:seminarios@gefne.ar) <https://gefne.ar/>